

Manuel Blanco / Jorge Yeregui / Claudia Zavaleta

**SE-40, MATERIAL DE TRABAJO:**

**Visitas de campo**

Fotografías realizadas durante las visitas de campo del Grupo III, ¿De qué manera inciden los mitos modernos -y sus símbolos creadores de identidad- en la configuración del espacio metropolitano? ¿Los recursos simbólicos al servicio del mercado?, en el marco del taller *Capital y territorio. ¿La construcción de un sueño?*, adscrito al proyecto *Sobre capital y territorio II* del programa UNIA arteypensamiento, Sevilla 2009.



Manuel Blanco





Manuel Blanco



Manuel Blanco





Manuel Blanco



Manuel Blanco





Manuel Blanco



Manuel Blanco





Manuel Blanco



Manuel Blanco





Manuel Blanco



Manuel Blanco





Manuel Blanco



Manuel Blanco





Manuel Blanco





Jorge Yeregui



Jorge Yeregui





Jorge Yeregui



Jorge Yeregui





Jorge Yeregui



Jorge Yeregui





Claudia Zavaleta



Claudia Zavaleta





Claudia Zavaleta

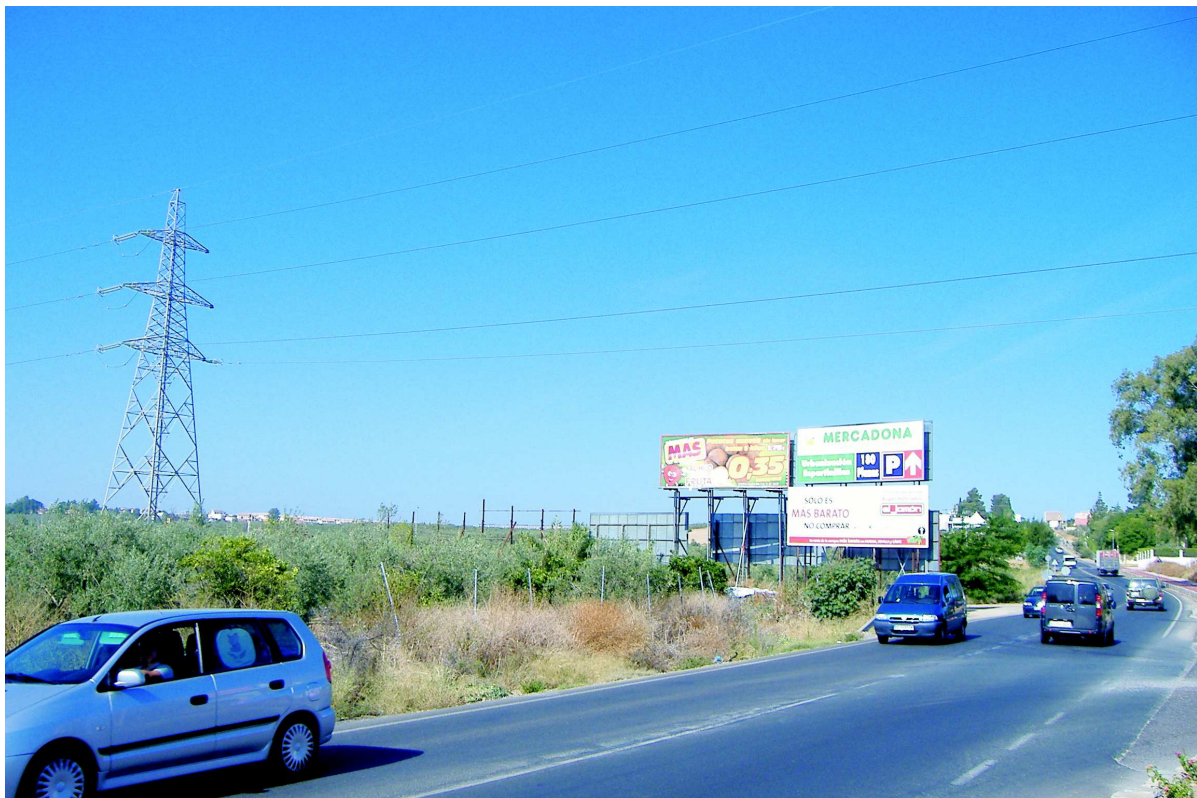


Claudia Zavaleta





Claudia Zavaleta



Claudia Zavaleta





Claudia Zavaleta



Claudia Zavaleta





Claudia Zavaleta



Claudia Zavaleta





Claudia Zavaleta



Claudia Zavaleta





Claudia Zavaleta



Claudia Zavaleta





Claudia Zavaleta



Claudia Zavaleta





Claudia Zavaleta



Claudia Zavaleta





Claudia Zavaleta



Claudia Zavaleta





Claudia Zavaleta



Claudia Zavaleta





Claudia Zavaleta



Claudia Zavaleta





Claudia Zavaleta



Claudia Zavaleta





Claudia Zavaleta



Claudia Zavaleta